

Creo® Parametric™ 5.0 重要增强功能

Creo 5.0 可利用针对快速变化的产品设计和制造世界的关键生产力增强功能来简化您的工作。在您做好准备后，Creo 会在增材制造、模具加工、拓扑优化、计算流体动力学和多 CAD 协作方面提供全新功能和扩展功能。设计本应如此。

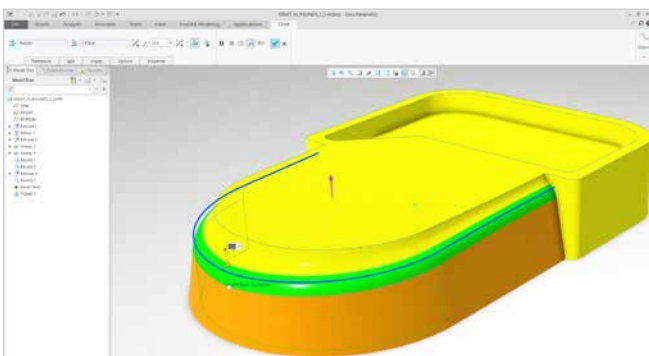
经过改进的用户界面和体验

Creo 5.0 为您带来了一个经过改进的界面，该界面采用经改进的选择和外观拖动器以及平滑的文本显示。此外，还有一个扩展的迷你工具栏以及模型树中的集成式搜索功能，这样您就可以更轻松地查找组件或功能并对其执行操作。模型检查报告工具还具有现代化的外观。

建模增强功能

草稿功能

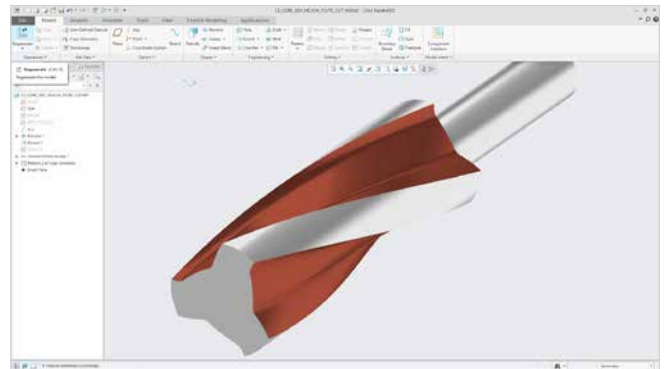
通过更快、更轻松地将草稿功能应用于包含倒圆角的几何（本机和非本机）来提升工作效率。在您确定要将草稿应用于的曲面时，Creo 会删除倒圆角，应用草稿，然后自动重新连接倒圆角。



将草稿应用于包含相邻的倒圆角和倒角的曲面。本示例使用倒圆角链作为枢轴。

螺旋扫描工具

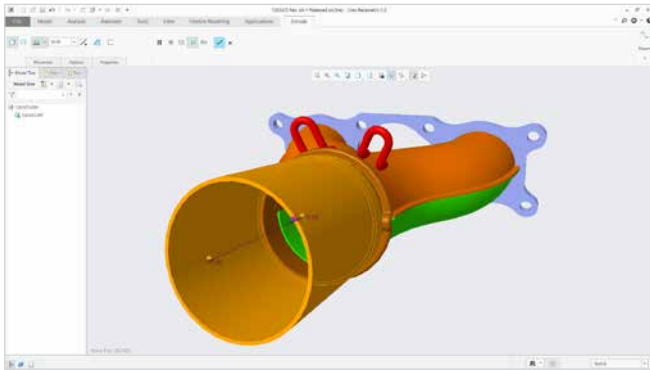
现在，您可以为使用切削刀具加工的零件创建精确的 3D 几何，而不是依靠不准确的 2D 扫描近似值。使用螺旋扫描工具，您可以指定要扫描的旋转轮廓和螺旋面轨迹，从而生成铣削和磨削轮操作的精确几何。



体积螺旋扫描 — 针对磨削情景计算精确的几何。

透视图中的设计

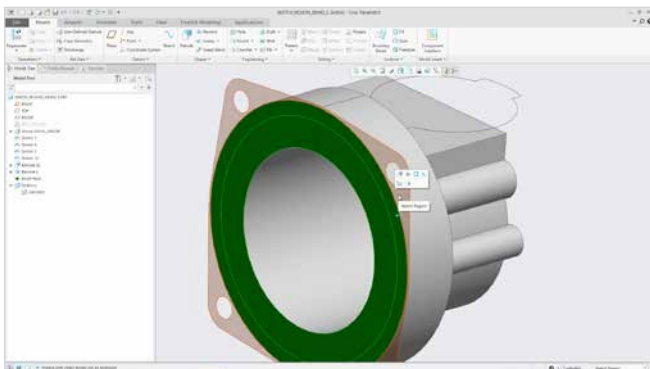
利用 Creo 5.0，您可以在透视图模式（而不是正交视图模式）下查看您的模型。轻松地在各个显示模式之间来回切换，从而提高工作效率和增强用户体验。



创建特征或修改设计，同时保持在透视图模式下。

草绘区域

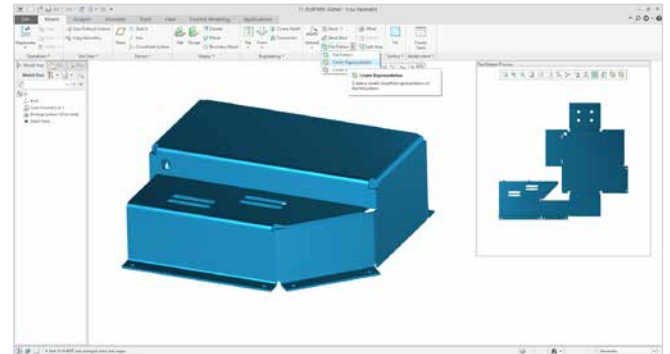
使用 Creo 5.0，您能够构建草绘区域。利用草绘区域，您可以通过更少的点击创建更多的复杂几何。首先创建一个包含交叉重叠几何图形的草图，然后突出显示并选择多个封闭区域来拉伸或旋转。



对象 / 操作工作流中的草绘区域支持。

钣金件

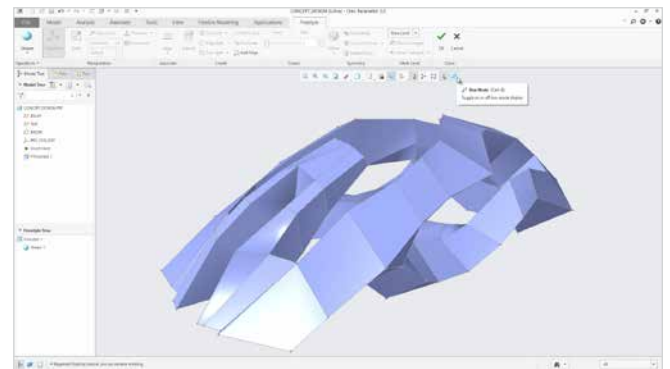
Creo 的钣金件功能在不断改进。我们引入了两个可显式控制方向的拐角止裂槽类型，它们可提高您的效率。您还可以使用您的组件的平整状态表示并将其作为设计模型的一部分进行存储。现在，您能够在装配或绘图中在弯曲或平整状态之间切换。



钣金件 — 钣金件的平面表示。

细分建模

我们还在两个重要方面扩展了我们的自由式细分建模功能。您现在可以使用曲率约束将您的几何与现有 Creo 几何对齐。全新的箱模式可让您更清楚地了解控制网格，并可加快设计的交互式操作。



使用箱模式更清楚地了解形状并实现更快的操作。

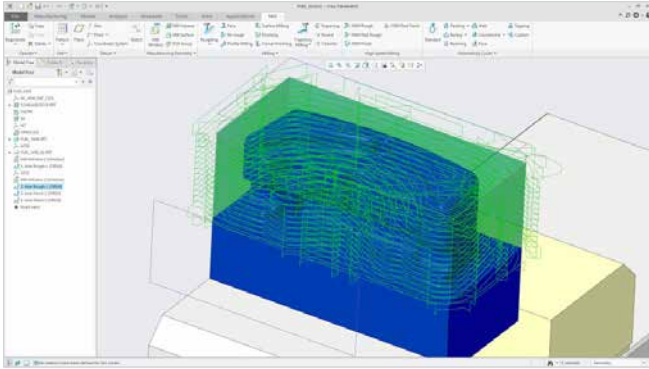
在您做好准备后，Creo 5.0 会提供能够让您一直处于产品设计的最前沿的激动人心的功能。

Creo Additive Manufacturing Plus Extension for Materialise

无论您是要使用聚合物还是金属进行打印，Creo 5.0 都能满足您的需求，因为它不仅支持 Stratasys 和 3D Systems 的塑料打印机，还支持 Materialise 打印机库。此外，您还可以生成和自定义金属打印所需的支撑结构。

Creo Mold Machining Extension

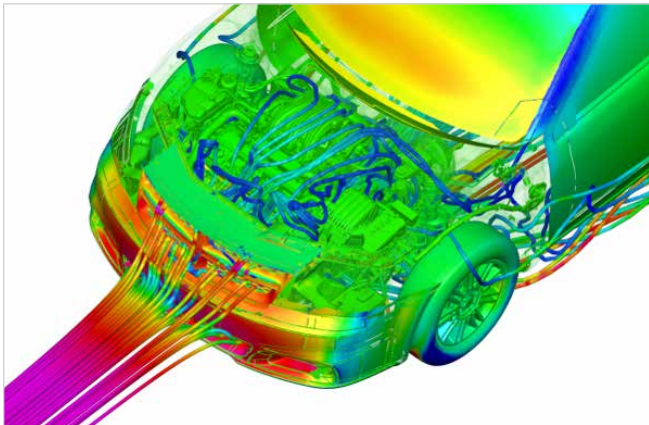
此扩展可以生成专门针对一次性和小批量生产进行优化的高速加工刀具路径。



高速的粗加工序列，用于实现快速计算的多线程。

Creo Flow Analysis Extension (Base、Plus 和 Premium)

Creo 可以为产品设计人员提供强大的计算流体动力学功能。现在，您可以轻松地在设计过程中尽早并且经常地分析液流和气流。面向分析师的高级功能。



适用于每个设计工程师的易于使用的 CFD 解决方案。

Creo Collaboration Extension for Autodesk Inventor

轻松地在 Creo 中打开来自 Autodesk Inventor 的文件并利用其他协作扩展来接收自动更新。

Creo Topology Optimization Extension

Creo 将基于输入的条件和定义的标准创建经优化的形式 / 形状。您无需退出 Creo，即可使用拓扑优化创建实体几何。

Creo 的优点

Creo 是 3D CAD 解决方案，可加快产品创新、重复使用最佳设计并用实际情况代替假设，从而帮助您更快构建更好的产品。Creo 涵盖从产品设计的最初阶段到智能互联产品的整个过程。添加了增强现实，使每个人都能可视化您的设计。在快速变化的工业 IoT 时代，没有任何一家公司能像 PTC 一样让您快速有效地获得巨大价值。

© 2018, PTC Inc. (PTC)。保留所有权利。本文所述信息仅供参考，如有更改，恕不另行通知；这些信息不应视作 PTC 提供的担保、承诺或服务内容。PTC、PTC 徽标和所有其他 PTC 产品名称及徽标都是 PTC 和 / 或其子公司在美国和其他国家 / 地区的商标或注册商标。所有其他产品或公司名称是各自所有者的财产。任何产品（包括任何特性或功能）的发布时间均可能发生变化，具体由 PTC 自行决定。

J11073-Top-Enhancements-Creo-Parametric-CN-0318